



ЕКЗЕМПЛЯР ЗА УЧЕНИКА

Република Ср̀бия
МИНИСТЕРСТВО НА ПРОСВЕТАТА
ЦЕНТЪР ЗА ОЦЕНЯВАНЕ НА КАЧЕСТВОТО НА
ОБРАЗОВАНИЕТО И ВЪЗПИТАНИЕТО

ЗА ИЗПИТА СЛЕД ЗАВЪРШЕНО ОСНОВНО ОБРАЗОВАНИЕ

ТЕСТ ПО
ФИЗИКА

ИДЕНТИФИКАЦИОННА ФОРМА

ИМЕ, ИМЕ НА ЕДИН ОТ РОДИТЕЛИТЕ/ДРУГ ЗАКОНЕН ПРЕДСТАВИТЕЛ, ФАМИЛИЯ НА УЧЕНИКА

ИДЕНТИФИКАЦИОНЕН НОМЕР НА УЧЕНИКА

--	--	--	--	--	--	--	--	--	--

ОСНОВНО УЧИЛИЩЕ _____

МЯСТО _____

ОБЩИНА _____


ПОДПИС НА ДЕЖУРНИЯ УЧИТЕЛ

Резултатите могат да се погледнат на портала **Моја средња школа**: <https://mojasrednjaskola.gov.rs> с въвеждане на единния идентификационен номер на ученика (код на ученика от десет цифри). За превземане на сканирания тест в пдф формат, в онази част където са достъпни резултатите от окончателния изпит, необходимо е да се въведе единния код на теста.

Единен код на теста: fcc9ee69a63e

Ако родителят / друг законен представител има акаунт на портала **Мој есДневник** или акаунт на **Порталу за електронску идентификацију eID.gov.rs**, с който има достъп на портала **Мој есДневник**, тогава освен преглед на резултатите на окончателния изпит на портала **Моја средња школа** може да използва и някои от следните електронни услуги: подаване на възражение на резултатите на окончателния изпит, подаване на електронен списък на желанията и подаване на електронна заявка за записване в средно училище.

НАСОКИ ЗА РАБОТА

- Тестът, който трябва да решиш има **20** задачи. За работа са предвидени **120 минути**.
- Задачите не трябва да работиш според реда им.
- По време на работа можеш да използваш молив, гумичка, но не и калкулатор и мобилен телефон.
- Окончателните отговори и процедурата напиши **със синя химикалка**.
- Отговор, който е написан само с молив, черна химикалка, или химикалка, която лесно се изтрива, няма да бъде признат.
- Задачите с предлагани отговори няма да бъдат признати ако отговорите са коригирани.
- В задачите с предложени отговори, в които само един отговор е верен, получаваш 0 точки, ако до верния отговор отбележиш някой отговор, който не е верен.
- Обърни внимание на това, че задачите се различават по начина, на който трябва да дадеш отговора.
- Не пишете нищо на QR кодовете QR кодове () които се намират на всяка страница на теста.

В някои задачи ще изберете правилния отговор, като оцветите подходящото кръгче. В задачите, където има повече правилни отговори, трябва да бъдат оцветени повече кръгчета. Внимавайте кръгчето да бъде оцветено, защото само тогава отговорът ще бъде признат.

ПРИМЕР С ОЦВЕТЕНИ КРЪГЧЕТА
В задача с един верен отговор
Кой град е столицата на Сърбия? Оцвети кръгчето пред верния отговор. <input type="radio"/> Нови Сад <input checked="" type="radio"/> Белград <input type="radio"/> Ниш <input type="radio"/> Крушевац
В задача с повече верни отговори
Оцвети кръгчетата пред израза чийто сбор е 5. <input checked="" type="radio"/> 2 + 3 <input type="radio"/> 1 + 2 <input checked="" type="radio"/> 4 + 1 <input type="radio"/> 2 + 4 <input type="radio"/> 3 + 5

- Ако приключиш по-рано, предай теста и тихо излезни.

Желаем ти много успех на изпита!



ЗА ИЗПИТА СЛЕД ЗАВЪРШЕНО ОСНОВНО ОБРАЗОВАНИЕ
ТЕСТ ПО
ФИЗИКА

1. Топка се намира в покой на хоризонтална повърхност на игрището. Коя от дадените сили действа на топката?
Оцвети кръгчето пред верния отговор.
- тегло на топката сила на триене сила на земното тегло не действа нито една от дадените сили
2. Каква е електростатическата сила между две негативно наелектризиращи тела?
Оцвети кръгчето пред верния отговор.
- отблъскваща притегателна и отблъскваща и притегателна равна на нула
3. Кое от дадените движения е праволинейно?
Оцвети кръгчето пред верния отговор.
- движение на кораб от Белград до Голубац движение на земята около своята ос
 движение на стрелките на часовника движение на светлина през вакуум
4. Оцвети кръгчето пред верния отговор.
Велосипедистът се движи с равномерна скорост ако постоянно:
- иде по праволинейна траектория; изминава еднакви отсечки на път за едно и също време;
 изминава еднакви отсечки на път за различно време; изминава еднакви отсечки път за еднакво време.
5. Какво време е нужно на самолет да измине път от 400 който лети със средна скорост от $800 \frac{\text{km}}{\text{h}}$?
Оцвети кръгчето пред верния отговор.
- 0,5 h 1 h 2 h 4 h



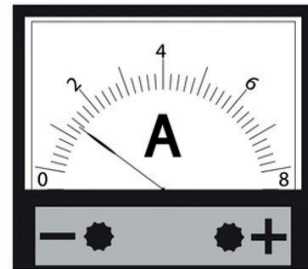


6. Оцвети кръгчето в съответното поле, така че да разделиш дали провеждат или не провеждат електрически ток, относно дали са проводници или изолатори.

	проводник	изолатор
алуминиева плоча	<input type="radio"/>	<input type="radio"/>
графитна пръчка	<input type="radio"/>	<input type="radio"/>
желязен пирон	<input type="radio"/>	<input type="radio"/>
гумена лента	<input type="radio"/>	<input type="radio"/>

7. Коя физическа величина се мери с устройството показано на фигурата. Оцвети кръгчето пред верния отговор.

- напрежение на електрическия ток
 сила на електрическия ток
 мощност на електрическия ток
 израсходван електрически ток



8. За коя физическа величина е единицата метър в $(\frac{m}{s})$? Оцвети кръгчето пред верния отговор.

- за ускорение за изминато разстояние за скорост за време

9. Точка на топене на медта е 1 084 °C, а кипи 2 567 °C. На коя от дадените температури, медът е в твърдо агрегатно състояние? Оцветете кръгчето пред верния отговор.

- 950 °C 1 100 °C 2 200 °C 2 600 °C

10. Ако твърдението за особеностите на някои тела е вярно, оцветете кръгчето в колоната ВЯРНО, а ако твърдението не е вярно, оцвети кръгчето в колоната НЕВЯРНО.

	ВЯРНО	НЕ ВЯРНО
Гравитационната сила може да бъде привлкателна и отблъскваща.	<input type="radio"/>	<input type="radio"/>
Еластична сила при истягане на пружина има един и съща посока, както и силата, която истяга пружината.	<input type="radio"/>	<input type="radio"/>
Сила на тягата действа на тяло, което плува на повърхността на течността.	<input type="radio"/>	<input type="radio"/>





11. Оцвети кръгчето пред верния отговор.
Ако тялото се движи равномерно ускорено праволинейно:

- скоростта на тялото не се сменя; ускорението на тялото равномерно се увеличава;
 ускорението на тялото се сменя; ускорението на тялото равномерно намалява.

12. Оцвети кръгчето пред верния отговор.
Времето нужно махалото да мине от една до друга амплитудна позиция е:

- период; фреквенция; половин период; цяла осцилация.

13. През резистор минава ток от 2 А, докато в неговите краеве е измерена стойност на напрежение от 6 V.
Каква е стойността на електрическото съпротивление на резистора?
Оцвети кръгчето пред верния отговор.

- 0,33 Ω 3 Ω 4 Ω 12 Ω

14. Оцвети кръгчето в съответното поле, така че да свържеш наименованието на физическата величина с обозначение за техната мерна единица.

	J	A	Pa	N
сила	<input type="radio"/>	<input type="radio"/>	<input type="radio"/>	<input type="radio"/>
напрежение	<input type="radio"/>	<input type="radio"/>	<input type="radio"/>	<input type="radio"/>
работа	<input type="radio"/>	<input type="radio"/>	<input type="radio"/>	<input type="radio"/>
сила на електрическия ток	<input type="radio"/>	<input type="radio"/>	<input type="radio"/>	<input type="radio"/>

15. Ако твърдението е вярно, оцвети кръгчето в колоната ВЯРНО, а ако е невярно, оцвети кръгчето в колоната НЕВЯРНО.

	ВЯРНО	НЕВЯРНО
На автомобиля, който се движи нагоре, намалява му потенциалната енергия.	<input type="radio"/>	<input type="radio"/>
Автомобил, който намалява на хоризонтален път, сменя се кинетичната енергия.	<input type="radio"/>	<input type="radio"/>
Кинетичната енергия на автомобиля, който се движи със съща скорост като автобус, по-малка е от кинетичната енергия.	<input type="radio"/>	<input type="radio"/>





16. Кинетичната енергия на тялото се изчислява с помоща на израза $E_k = \frac{m \cdot v^2}{2}$. Как се сменя кинетичната енергия на тялото, ако неговата скорост се увеличи 4 пъти?
Оцвети кръгчето пред верния отговор.

- Кинетичната енергия не се сменя. Кинетичната енергия се увеличава 4 пъти.
 Кинетичната енергия се увеличава 8 пъти. Кинетичната енергия се увеличава 16 пъти.

17. Каква скорост достига автомобил 5 секунди след тръгване от покой, ако се движи с ускорени $2 \frac{m}{s^2}$? Моментна скорост при равномерно ускорено движение се изчислява с помоща на израза $v = v_0 + a \cdot t$.
Оцвети кръгчето пред верния отговор.

- $2.5 \frac{m}{s}$ $7 \frac{m}{s}$ $10 \frac{m}{s}$ $20 \frac{m}{s}$

18. Оцвети кръгчето пред верния отговор.

Еквивалентно съпротивление на последователно (серијно) свързани резистори е:

- часното на съпротивлението на отделни резистори; произведение на съпротивлението на отделни резистори;
 разлика на съпротивлението на отделни резистори; сбор на съпротивлението на отделни резистори.

19. Съзстезателя пребяга пистата за 1,1 min.
Колко време е продължило неговото движение изразено в секунди?
Оцвети кръгчето пред верния отговор.

- 11 s 61 s 66 s 70 s

20. Какво се случва с енергията на тялото, което свободно пада?
Оцвети кръгчето пред верния израз.

- Съвкупната механична енергия на тялото намалява. Съвкупната механична енергия на тялото се повишава.
 Потенциалната енергия на тялото намалява. Кинетичната енергия на тялото намалява.



ПРАЗНА СТРАНИЦА



ЕКЗЕМПЛЯР ЗА УЧИЛИЩЕТО

Република Ср̀бия
МИНИСТЕРСТВО НА ПРОСВЕТАТА
ЦЕНТЪР ЗА ОЦЕНЯВАНЕ НА КАЧЕСТВОТО НА
ОБРАЗОВАНИЕТО И ВЪЗПИТАНИЕТО

ЗАЛЕПЕТЕ СТИКЕРА ЗА
ИДЕНТИФИКАЦИЯ

ЗА ИЗПИТА СЛЕД ЗАВЪРШЕНО ОСНОВНО ОБРАЗОВАНИЕ

ТЕСТ ПО
ФИЗИКА

ИДЕНТИФИКАЦИОННА ФОРМА

ИМЕ, ИМЕ НА ЕДИН ОТ РОДИТЕЛИТЕ/ДРУГ ЗАКОНЕН ПРЕДСТАВИТЕЛ, ФАМИЛИЯ НА УЧЕНИКА

ИДЕНТИФИКАЦИОНЕН НОМЕР НА УЧЕНИКА

--	--	--	--	--	--	--	--	--	--

ОСНОВНО УЧИЛИЩЕ _____

МЯСТО _____

ОБЩИНА _____

ПОДПИС НА ДЕЖУРНИЯ УЧИТЕЛ

